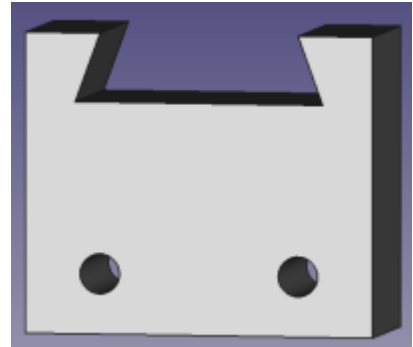
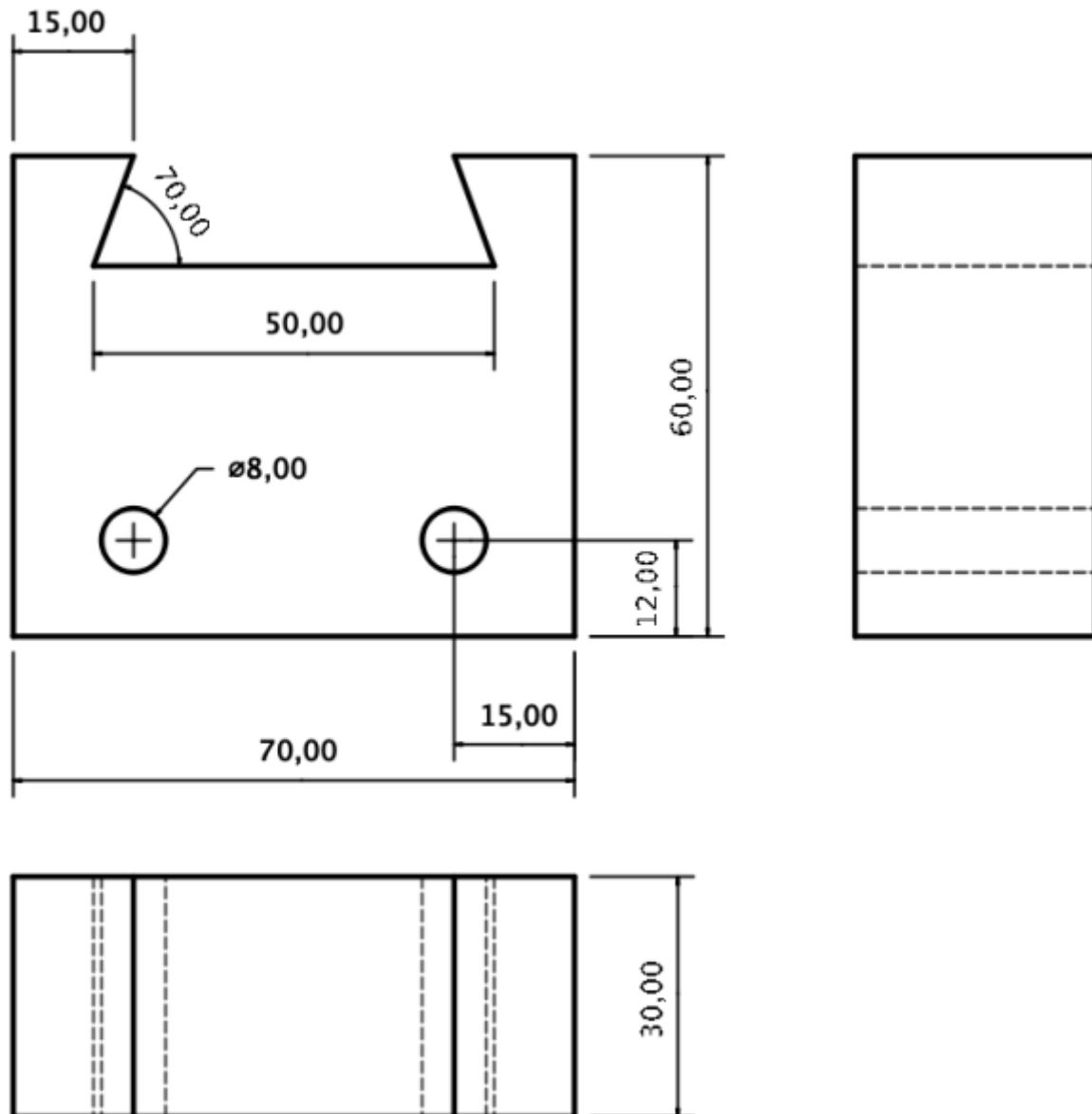




# Führungsblock

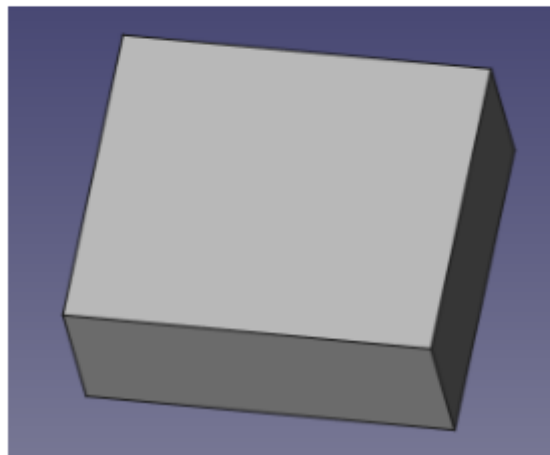
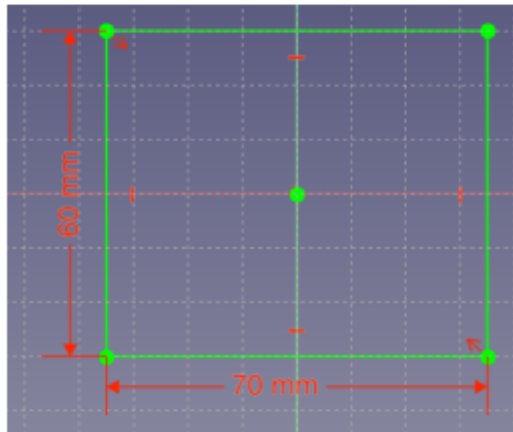
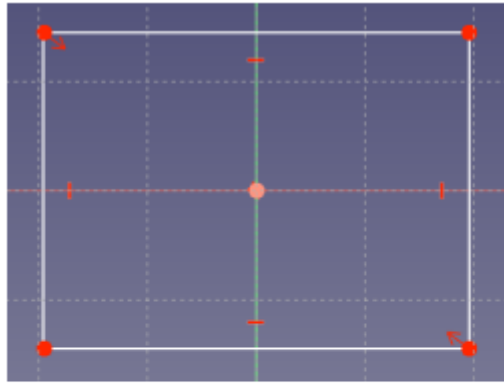
## Einen Führungsblock entwerfe

- Skizze erzeugen mit
  - Horizontaler und vertikaler Beschränkung
  - Symmetriebeschränkung
  - Gleichheitsbeschränkung
- Vereinfachung der Konstruktion





- Beginne ein neues Dokument.
- Wähle den Arbeitsbereich Part-Design.
- Erstelle eine neue Skizze  in der XY-Ebene.
- Erstelle mit ein zentriertes Rechteck  um den Ursprung.
- Bemaße das Rechteck.
  - Höhe 60 mm
  - Breite 70 mm.
- Schließe die Skizze.



Last  
update: faecher:nwt:freecad:fc\_anleitung:fuehrungsblock:start [https://wiki.qg-moessingen.de/faecher:nwt:freecad:fc\\_anleitung:fuehrungsblock:start?rev=1669635314](https://wiki.qg-moessingen.de/faecher:nwt:freecad:fc_anleitung:fuehrungsblock:start?rev=1669635314)  
28.11.2022  
12:35

---

From:  
<https://wiki.qg-moessingen.de/> - **QG Wiki**

Permanent link:  
[https://wiki.qg-moessingen.de/faecher:nwt:freecad:fc\\_anleitung:fuehrungsblock:start?rev=1669635314](https://wiki.qg-moessingen.de/faecher:nwt:freecad:fc_anleitung:fuehrungsblock:start?rev=1669635314)

Last update: **28.11.2022 12:35**

