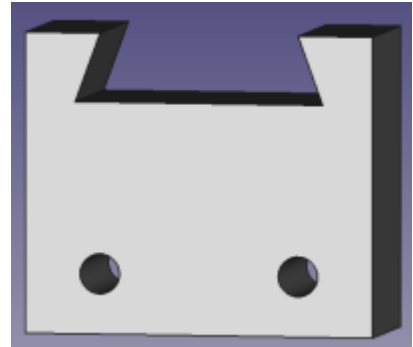
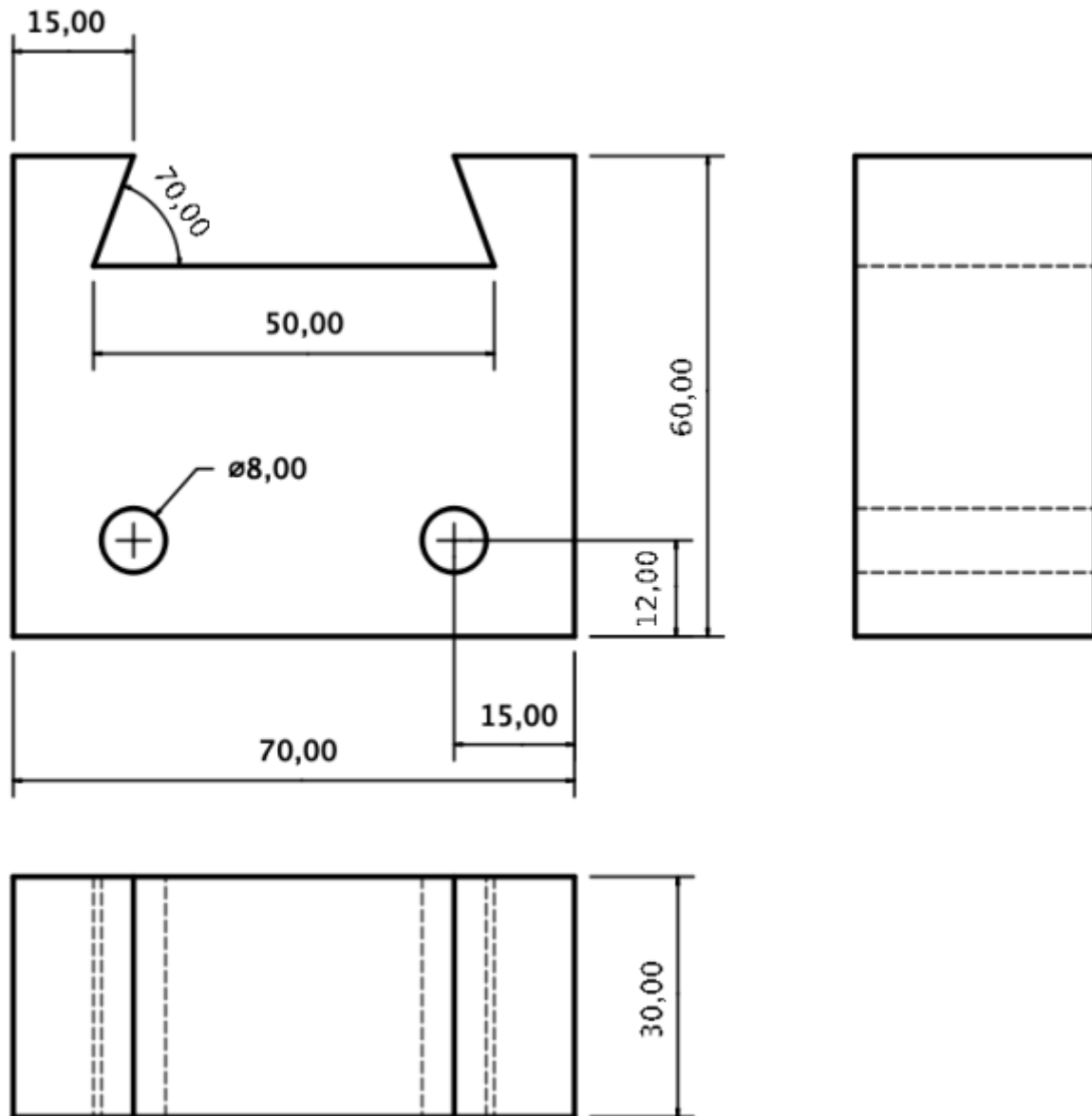



Führungsblock

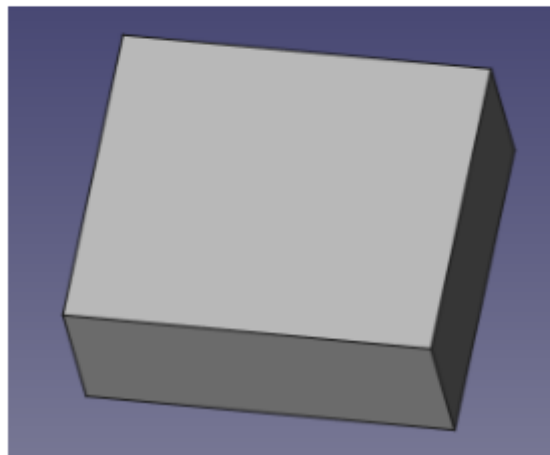
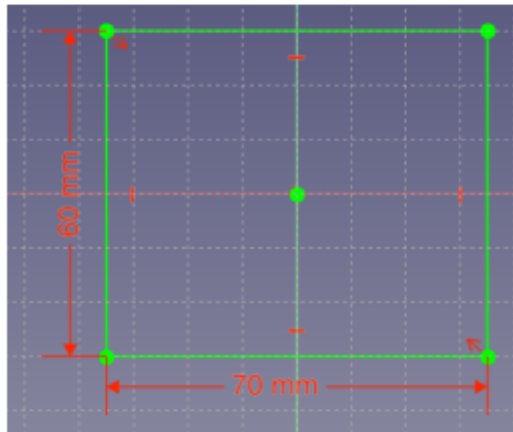
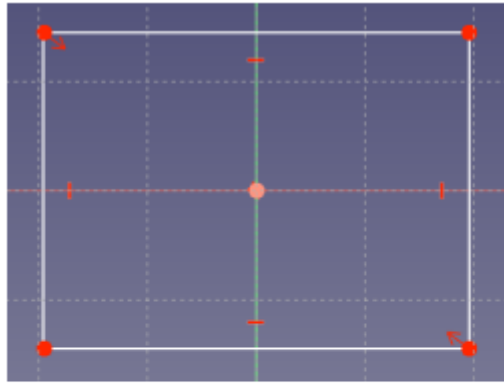
Einen Führungsblock entwerfe

- Skizze erzeugen mit
 - Horizontaler und vertikaler Beschränkung
 - Symmetriebeschränkung
 - Gleichheitsbeschränkung
- Vereinfachung der Konstruktion





- Beginne ein neues Dokument.
- Wähle den Arbeitsbereich Part-Design.
- Erstelle eine neue Skizze  in der XY-Ebene.
- Erstelle mit ein zentriertes Rechteck um den Ursprung.
- Bemaße das Rechteck.
 - Höhe 60 mm
 - Breite 70 mm.
- Schließe die Skizze.



From:
<https://wiki.qg-moessingen.de/> - **QG Wiki**

Permanent link:
https://wiki.qg-moessingen.de/faecher:nwt:freecad:fc_anleitung:fuehrungsblock:start?rev=1669635280

Last update: **28.11.2022 12:34**

