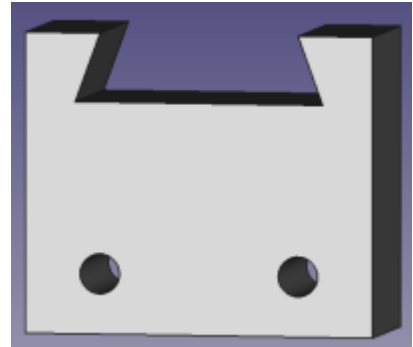
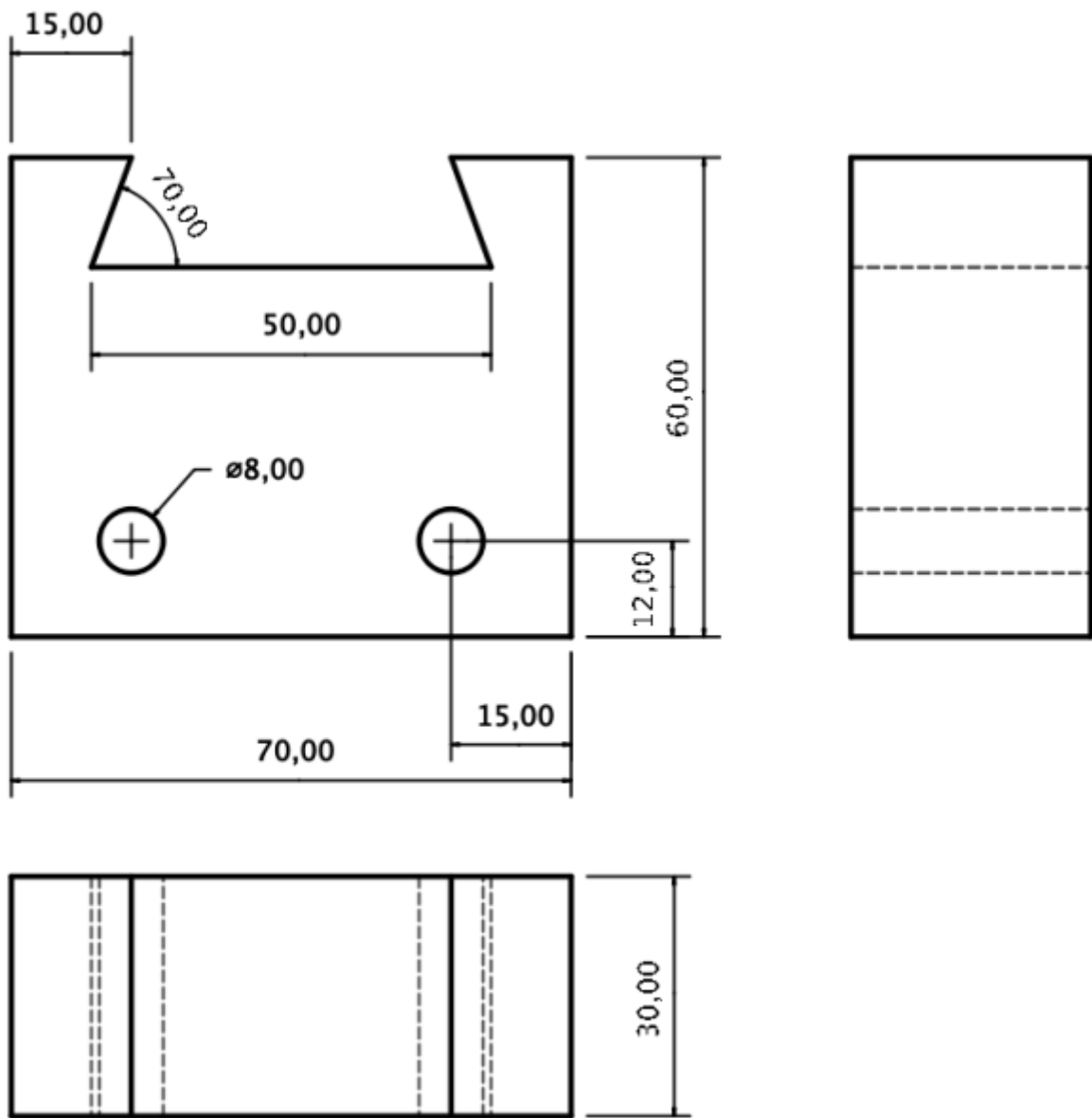


# Führungsblock

## Einen Führungsblock entwerfe

- Skizze erzeugen mit
  - Horizontaler und vertikaler Beschränkung
  - Symmetriebeschränkung
  - Gleichheitsbeschränkung
- Vereinfachung der Konstruktion





Five empty rectangular boxes for notes or answers.

From:

<https://wiki.qg-moessingen.de/> - QG Wiki

Permanent link:

[https://wiki.qg-moessingen.de/faecher:nwt:freecad:fc\\_anleitung:fuehrungsblock:start?rev=1669634370](https://wiki.qg-moessingen.de/faecher:nwt:freecad:fc_anleitung:fuehrungsblock:start?rev=1669634370)

Last update: **28.11.2022 12:19**

