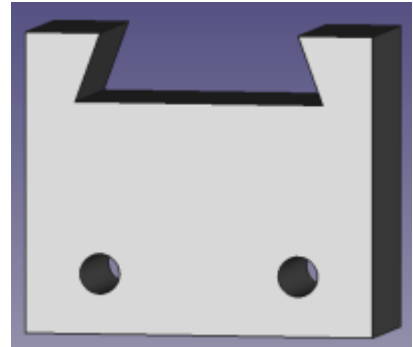
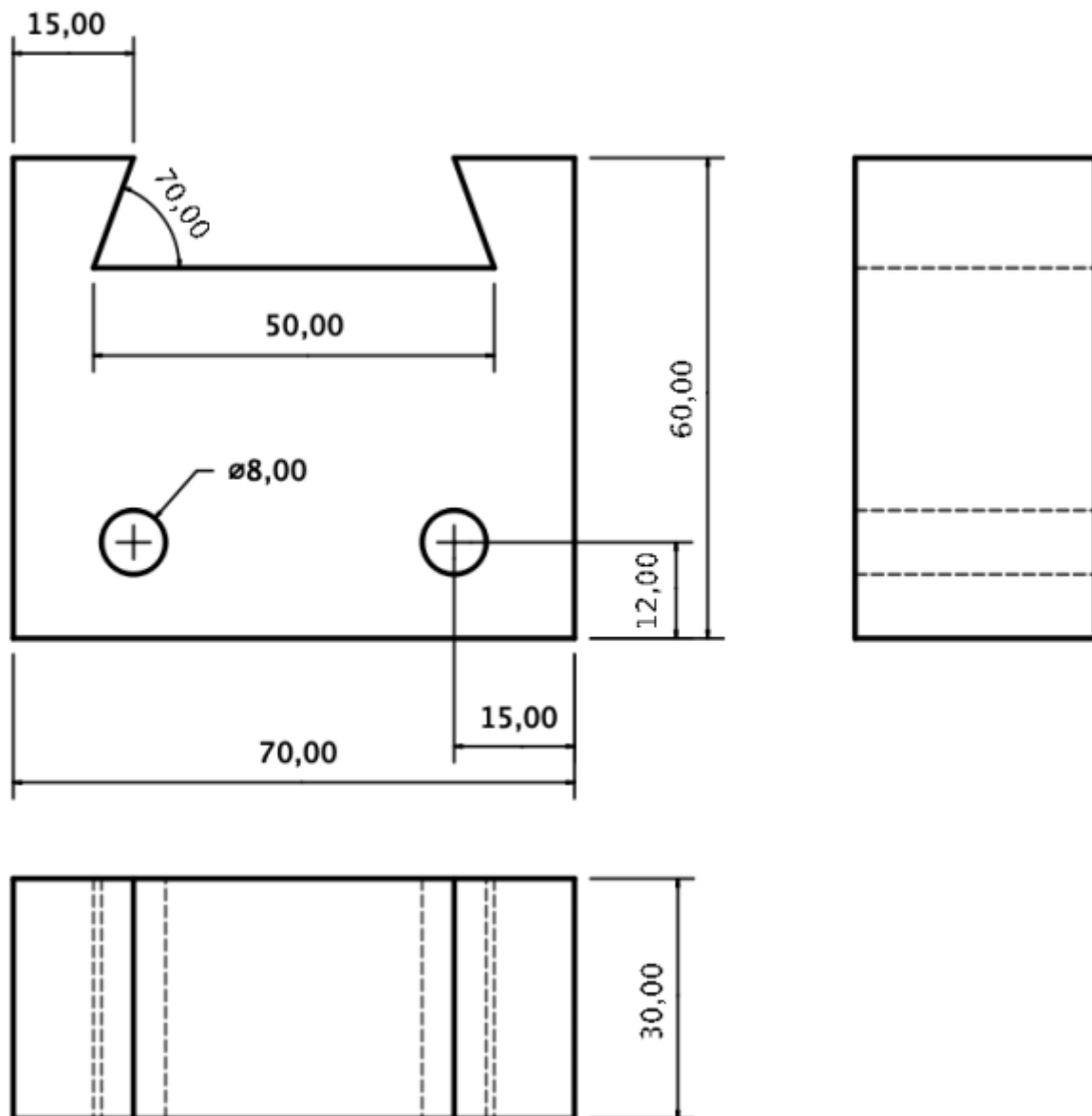




Führungsblock

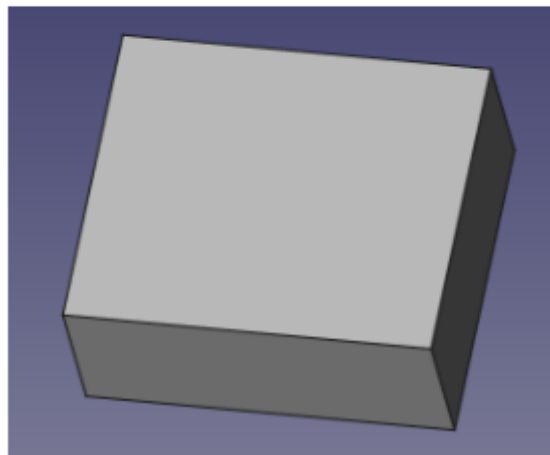
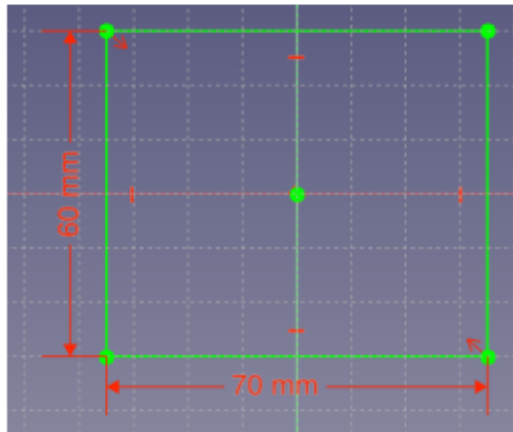
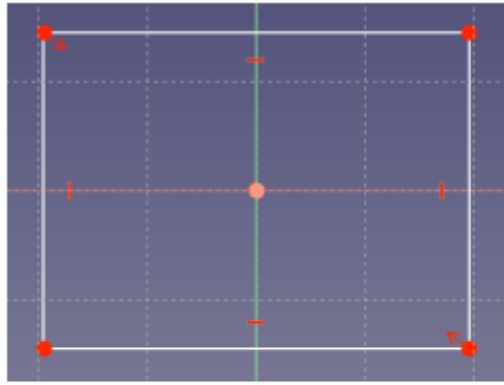
Einen Führungsblock entwerfen

- Skizze erzeugen mit
 - Horizontaler und vertikaler Beschränkung
 - Symmetriebeschränkung
 - Gleichheitsbeschränkung
- Vereinfachung der Konstruktion





- Beginne ein neues Dokument.
- Wähle den Arbeitsbereich Part-Design.
- Erstelle eine neue Skizze  in der XY-Ebene.
- Erstelle mit ein zentriertes Rechteck  um den Ursprung.
- Bemaße das Rechteck.
 - Höhe 60 mm
 - Breite 70 mm.
- Schließe die Skizze.



Four empty rectangular boxes stacked vertically, intended for student input or answers.

Last
update: 20.06.2023 08:15 faecher:nwt:freecad:fc_anleitung:fuehrungsblock:start https://wiki.qg-moessingen.de/faecher:nwt:freecad:fc_anleitung:fuehrungsblock:start

From:
<https://wiki.qg-moessingen.de/> - **QG Wiki**

Permanent link:
https://wiki.qg-moessingen.de/faecher:nwt:freecad:fc_anleitung:fuehrungsblock:start

Last update: **20.06.2023 08:15**

