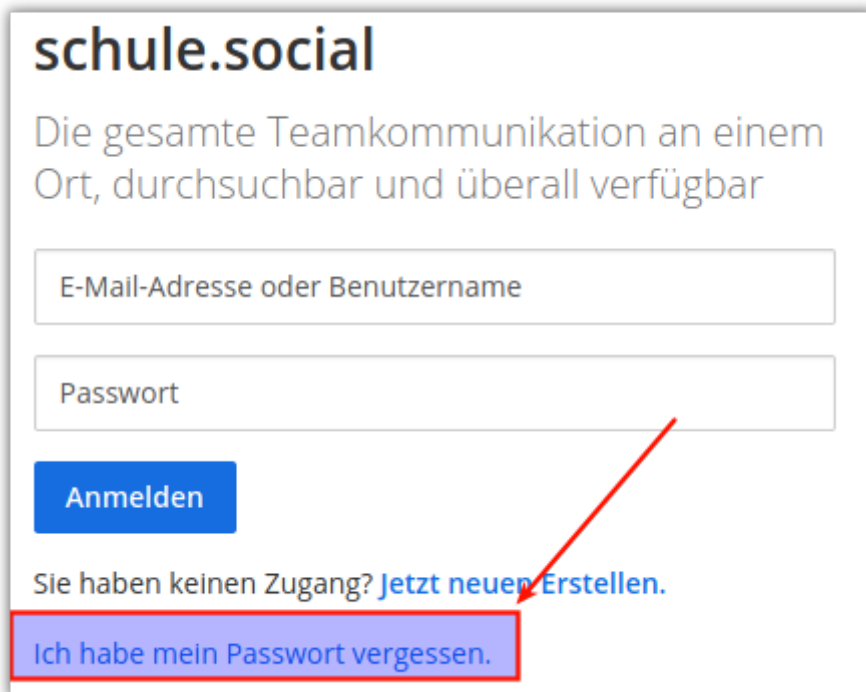
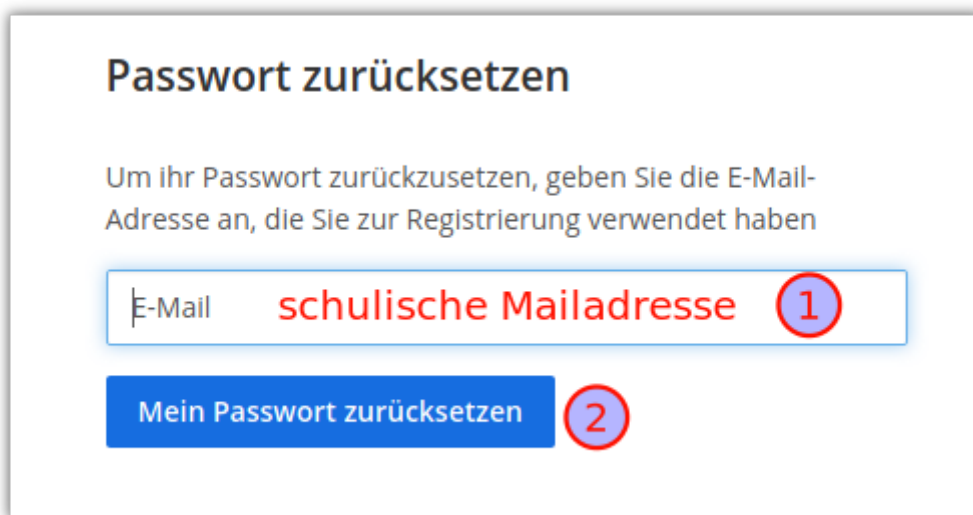


Vergessenes Mattermost Passwort

Das Mattermost Passwort ist eigenständig zu pflegen - wenn man es vergessen hat, kann man es über die schulische Mailadresse zurücksetzen:



Klicken Sie den Link „Ich habe mein Passwort vergessen“ an.



Tragen Sie ihre dienstliche Mailadresse ein. Sie erhalten eine Mail - folgen Sie den Anweisungen in der Mail, um ein neues Mattermost-Passwort zu setzen

Last update: 26.06.2020 12:46 anleitungen:mattermost:passwort_vergessen:start https://wiki.qg-moessingen.de/anleitungen:mattermost:passwort_vergessen:start?rev=1593168404

From:
<https://wiki.qg-moessingen.de/> - **QG Wiki**

Permanent link:
https://wiki.qg-moessingen.de/anleitungen:mattermost:passwort_vergessen:start?rev=1593168404

Last update: **26.06.2020 12:46**

