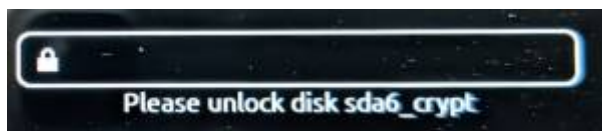


Kennwörter beim Lehrerlaptop

Das Gerät ist durch zwei Kennwörter geschützt, die man unabhängig voneinander setzen kann. Beide Kennwörter haben nichts mit denen des Schulnetzes zu tun.

Kennwort 1 muss direkt nach dem Einschalten des Rechners eingegeben werden – mit diesem Kennwort ist die Festplatte verschlüsselt.



Auf diese Weise kann ein Angreifer, wenn er den Laptop findet nicht einfach durch Umbau der Festplatte in einen anderen Computer die Benutzeranmeldung umgehen. Ohne das Kennwort für die Festplattenverschlüsselung kann man nicht auf die Daten der Festplatte zugreifen – wenn Sie das vergessen, ist das also, wie wenn die Festplatte defekt ist.

Kennwort 2 ist das Anmeldekennwort, dieses schützt die Arbeitsoberfläche z.B. wenn man den Rechner für einige Zeit nicht verwendet und sich der Bildschirmschoner einschaltet.

Im Auslieferungszustand sind beide Kennwörter auf geheim gesetzt.

Sie sollten unbedingt neue Kennwörter vergeben, für die Festplattenverschlüsselung ein möglichst starkes: Mehr als 10 Zeichen, keine Wörter aus Wörterbüchern, Zahlen und Sonderzeichen. Geeignet sind z.B. die Anfangsbuchstaben eines Satzes, einer Liedzeile oder eines Gedichts: „Harry Potter und der Stein der Weisen“ → HpudSdWJKR42! (Das sollten Sie jetzt natürlich nicht mehr verwenden, da es schon mal hier steht...)




Speichern Sie dieses Kennwort unbedingt in Ihrem Passwort-Manager – oder schreiben Sie es zu Hause an einer sicheren Stelle auf. Bei Verlust des Festplattenkennworts ist kein Zugriff auf die Daten des Laptops mehr möglich.

Festplattenkennwort ändern

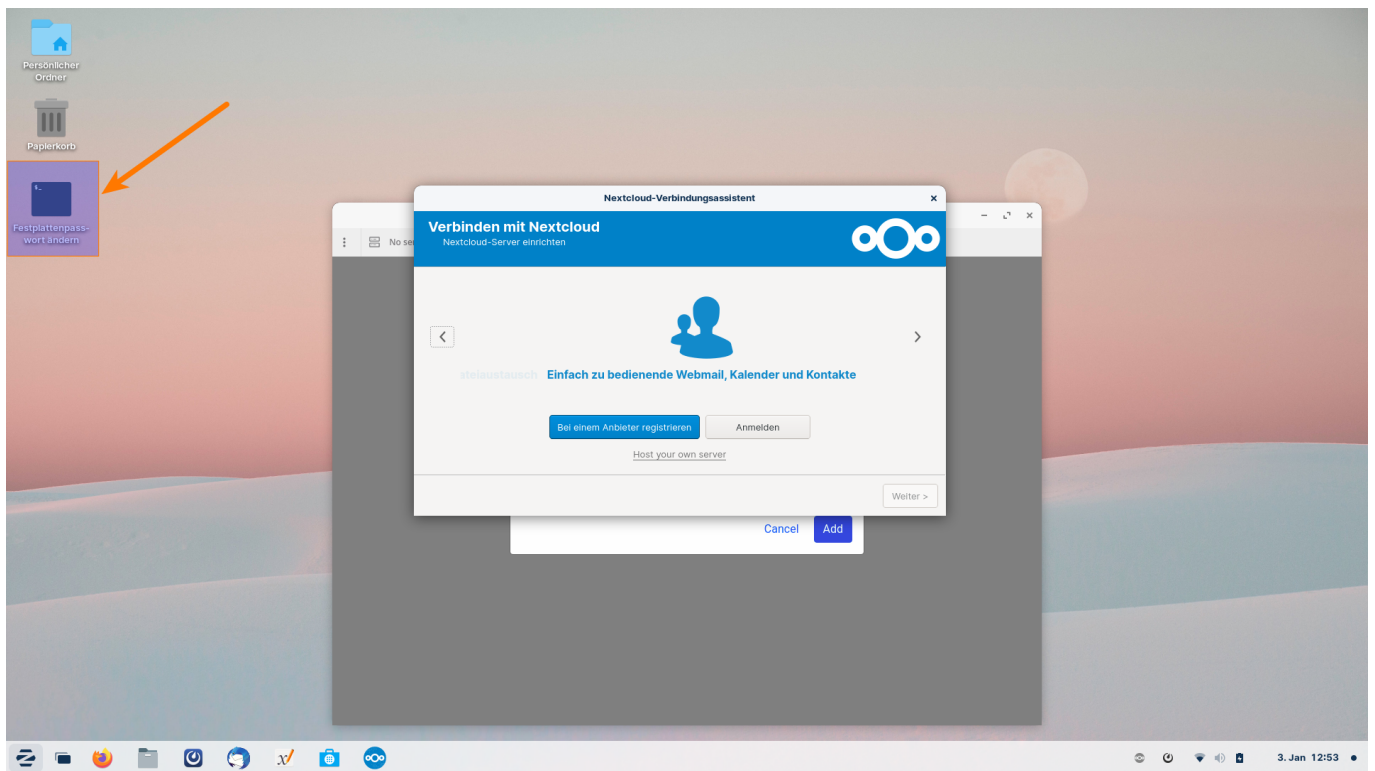
Nach dem Anmelden am Rechner öffnet sich Mattermost und Nextcloud, diese Programme sollten Sie später noch konfigurieren, fürs erste kann man das ignorieren.



Bevor Sie weitere Anpassungen am Gerät vornehmen,

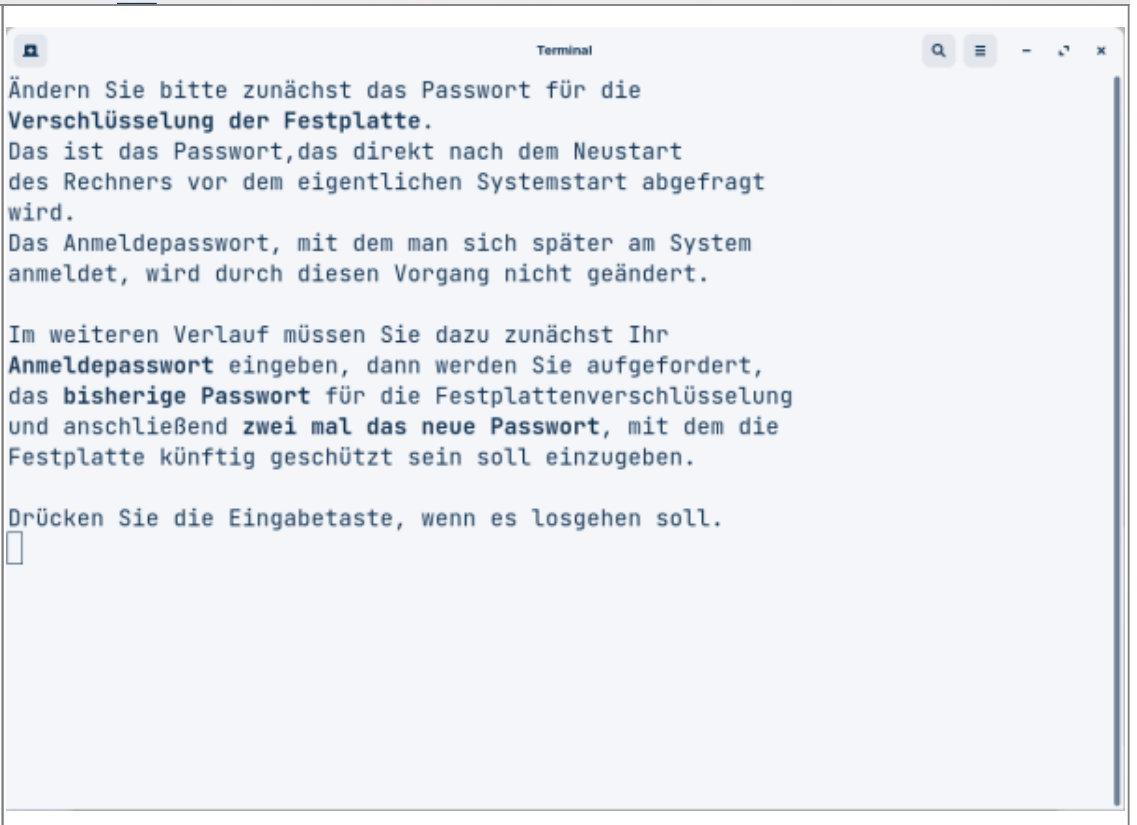
 **ändern Sie bitte zuerst das Festplattenkennwort und starten anschließend den Rechner neu, um sicherzugehen, dass die Änderung erfolgreich war.**

Zur Änderung des Festplatten-Kennworts finden Sie ein Icon mit der Beschriftung Festplattenkennwort ändern auf dem Desktop, klicken Sie dieses doppelt an.



Es öffnet sich eine Textbasierte Eingabezeile mit einigen Erläuterungen. Sie müssen nacheinander mehrmals ein Passwort eingeben.

Es ist normal, dass bei der Eingabe der Kennwörter keine Reaktion auf der Konsole erfolgt - die eingegebenen Zeichen werden nicht angezeigt, auch nicht als Punkte oder Sternchen.



Zuerst müssen Sie das Anmeldekennwort des Laptopbenutzers eingeben. Die Geräte sind mit ihrem Lehrerkürzel personalisiert, dort steht also immer Passwort für <KUERZEL>. Wenn Sie dieser Anleitung folgen, und noch nichts weiter unternommen haben, ist dieses Passwort geheim. Geben Sie das Passwort ein und bestätigen Sie die Eingabe mit der Eingabetaste.

```
Terminal
Ändern Sie bitte zunächst das Passwort für die
Verschlüsselung der Festplatte.
Das ist das Passwort, das direkt nach dem Neustart
des Rechners vor dem eigentlichen Systemstart
abgefragt wird.
Das Anmeldepasswort, mit dem man sich später
am System anmeldet, wird durch diesen Vorgang
nicht geändert.

Im weiteren Verlauf müssen Sie dazu zunächst
Ihr Anmeldepasswort eingeben, dann werden Sie
aufgefordert, das bisherige Passwort für die
Festplattenverschlüsselung und anschließend zwei
mal das neue Passwort, mit dem die Festplatte
künftig geschützt sein soll einzugeben.

Drücken Sie die Eingabetaste, wenn es losgehen
soll.

[sudo] Passwort für bl: 
```

From: <https://wiki.qg-moessingen.de/> - **QG Wiki**

Permanent link: <https://wiki.qg-moessingen.de/anleitungen:lehrertlaptops2021:linux:kennwoerter:start?rev=1641211734>

Last update: **03.01.2022 13:08**

